

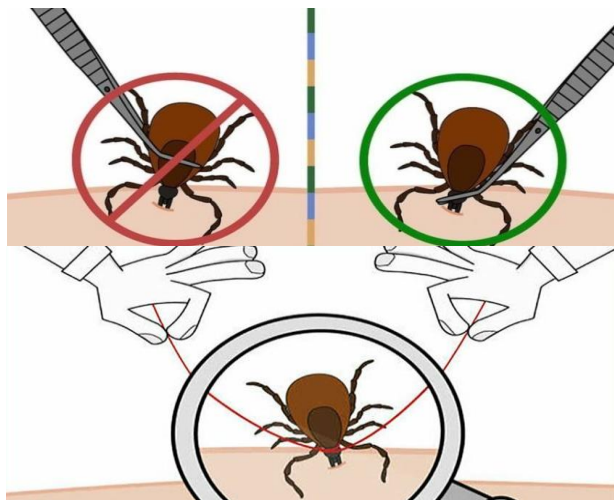
ПОСЛЕ УКУСА!

Не сдавливайте тело клеща

Не поливайте его маслом и керосином

Не вынимайте клеща пальцами

Насекомое осторожно вытягивают за брюшко, слегка раскачивая, пинцетом или с помощью петли из прочной нити, накинутаой как можно ближе к хоботку



Достать клеща (Лучше обратиться в медицинское учреждение)!!!

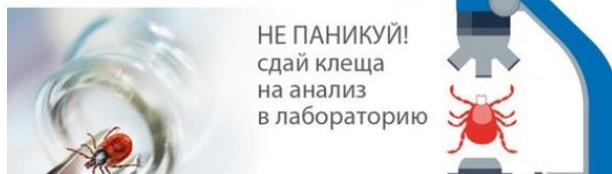
Обратиться к врачу для проведения необходимой профилактики!!!

ПЕРИОД АКТИВНОСТИ –



С МАРТА ПО НОЯБРЬ!!!

ЧТО ДЕЛАТЬ С КЛЕЩЕМ!



Его можно принести на лабораторное исследование в:

«Центр гигиены и эпидемиологии в Республике Татарстан»

по адресу:

г. Казань, ул. Сеченова, д. 13 А
Тел. 221-79-12, 221-79-79

Телефон единой службы спасения

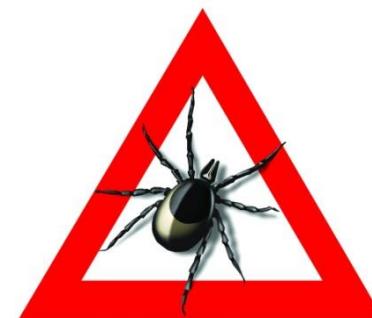


УЧЕБНО-МЕТОДИЧЕСКИЙ ЦЕНТР
ПО ГРАЖДАНСКОЙ ОБОРОНЕ И
ЧРЕЗВЫЧАЙНЫМ СИТУАЦИЯМ
РЕСПУБЛИКИ ТАТАРСТАН



ПАМЯТКА ДЛЯ
НАСЕЛЕНИЯ

КАК ЗАЩИТИТЬ
СЕБЯ ОТ УКУСА
ЛЕСНОГО КЛЕЩА?



г. Казань

ПРАВИЛЬНО ОДЕВАЙТЕСЬ!

Обязательно наденьте
головной убор,
волосы заправьте
под косынку

Воротник и манжеты
должны плотно
прилегать к телу



Носите светлую,
однотонную одежду

Брюки заправьте в
ботинки или в носки
с плотной резинкой

Нанесите на одежду
репеллентное средство от
клещей!!!

ЛИЧНАЯ ЗАЩИТА!



Не садиться и не
ложиться на траву

Проводить
само- взаимно
осмотры каждые
10-15 минут для
обнаружения
клещей



Не заносить в
помещение свежие
сорванные
растения



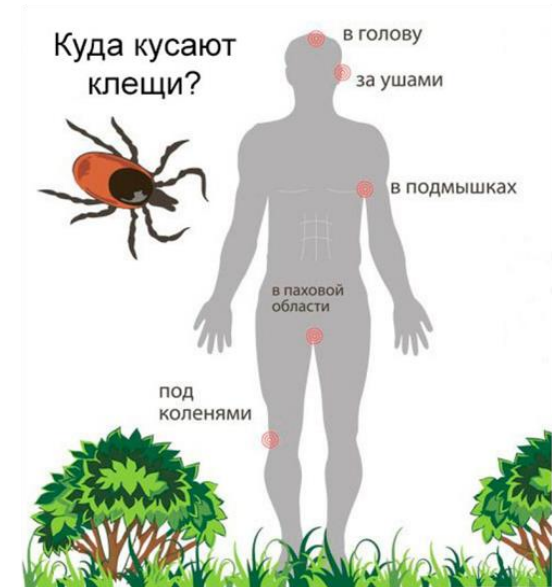
Самая надежная
мера защиты – это
заблаговременная
вакцинация
(прививка)!!!



ПОСЛЕ ПРОГУЛКИ!

Снять одежду

Тщательно осмотреть тело и
одежду



Расчесать волосы
мелкой расческой

